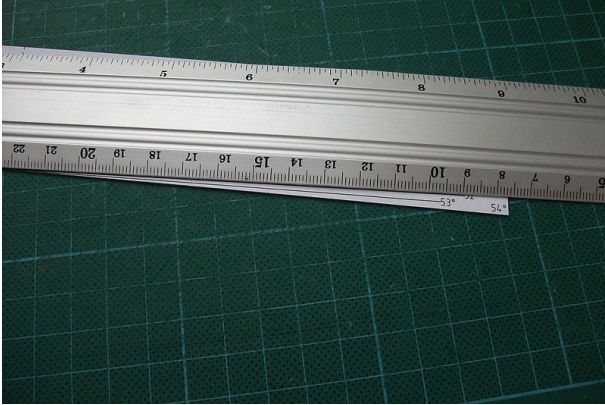


Bouwen en gebruiken van de zonnewijzervoet.

Van de onderdelen op de bouwplaat [Zonnewijzer voet.pdf](#) kunnen twee voeten gemaakt worden. Aangezien de zonnewijzers voor de 54e breedtegraad gemaakt zijn, is deze voet nodig als je de zonnewijzer op een andere breedtegraad gaat gebruiken.

Knip of snij de delen uit en plak deze op het dunne karton.



Snij beide delen af op de gewenste breedtegraad, daar waar je woont. Dit gaat het beste met het breekmes of scalpel langs de lineaal. Op de foto hiernaast wordt deze voor 52,5° gereed gemaakt.



Leg voor het lijmen eerst beide delen op z'n kop op een plat vlak. Door in deze stand de beide delen aan elkaar te lijmen krijg je dat na het lijmen de bovenkant van de voet vlak is. De zonnewijzer die op de voet wordt geplaatst zal dan niet wiebelen.

Het gebruik is eenvoudig; leg de mal die je hebt gemaakt met behulp van het document [Vind het noorden.pdf](#) tegen de rand van een tafel (zorg er wel voor dat deze waterpas staat) die in de lengterichting van het huis staat of juist dwars daarop. Schuif nu eerst de voet tegen de mal aan (eventueel met de lineaal er tussen) en leg dan de zonnewijzer op de voet met de rechte rand van de zonnewijzer gelijk met de rand van de mal zoals op de foto's hieronder.

